

适合非专业人员在车间使用,快速测量大批量工件

大尺寸一键式闪测仪 型号 QMS-A450C

同轴光(选配)

自动工作台

- 符合影像测量仪国家计量校准规范
- 单个或多个工件一键测量
- 工件位置任意摆放
- 自动聚焦,自动测量,自动提取要素
- 可定制报表,定制行业专属软件模块和算子
选配数据传输软件



技术参数

光学镜头		双视野双远心镜头	
测量范围		大视野	小视野
		500×400mm	430×350mm
测量精度	不拼接	±3μm ^①	±1μm ^②
	拼接	±(5+0.02L)μm ^③	±(3+0.02L)μm ^④
重复精度	不拼接	±1μm	±0.5μm
	拼接	±2μm	±1.5μm
测量行程(X×Y×Z)		410×340×250mm	
放大倍率		3.6X	14.2X
光照系统	背光	透射,远心平行光源,绿光	
	环形光	落射,高角度环状照明,白光	
		落射,中低角度4分区环状照明(电动),白光 落射,白光+环状(指向性)照明(电动),绿光	
同轴光(选配)		落射,白光,亮度可调	
玻璃工作台尺寸		520×420mm	
承重		25kg	
测量时间		<2s	
测量数据		2D测量	
环境要求		温度:20°C±2°C,相对湿度:30%~80%,振动<0.002g,低于15Hz	
电源		220V, 50Hz, 1200W	
外形尺寸		1060×824×1818mm	
重量		800kg	

*最佳温度 $20^{\circ}\text{C}\pm 1^{\circ}\text{C}$

- ①在 $\Phi 73\times 49\text{mm}$ 范围内, 对焦面上, 环境温度 $+20^{\circ}\text{C}\pm 1^{\circ}\text{C}$ 的情况下
- ②在 $\Phi 16\times 12\text{mm}$ 范围内, 对焦面上, 环境温度 $+20^{\circ}\text{C}\pm 1^{\circ}\text{C}$ 的情况下
- ③在 $\Phi 450\times 360\text{mm}$ 范围内, 对焦面上, 环境温度 $+20^{\circ}\text{C}\pm 1^{\circ}\text{C}$ 、工作台载重 2kg 以下时, L为工作台移动量(mm)
- ④在 $\Phi 387\times 315\text{mm}$ 范围内, 对焦面上, 环境温度 $+20^{\circ}\text{C}\pm 1^{\circ}\text{C}$ 、工作台载重 2kg 以下时, L为工作台移动量(mm)

标准配置

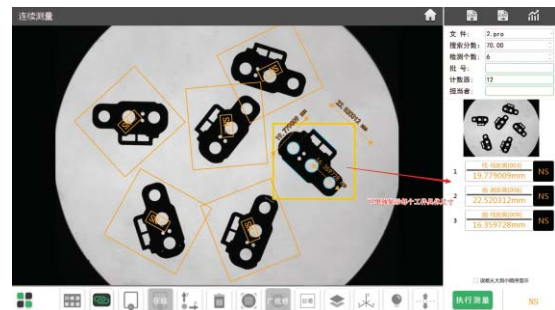
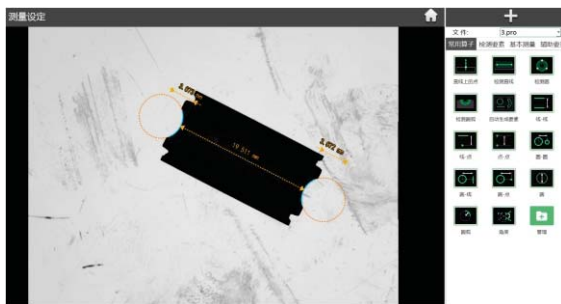
主机	1个
电脑	1台
加密锁	1个
软件	1套

可选配件

同轴光	QMS-43-A1
数据传输模块(软件)	QMS-23-D1
CAD导入模块(软件)	QMS-23-C1
激光传感器	QMS-43-SJ1
脚踏开关	QMS-43-FS1

测量软件(标配)

- 自动测量算子, 实现了同时测量宽度、孔、环、夹角等多种元素, 上手简单、测量快速



- 测量结果自动保存项目文件, 并自动统计OK数, NG数

